

INFORMATION PRESSE OCTOBRE 2013

**LIGNE DE MAISONS *VOLUME^S* PAR PHENIX :
ARCHITECTURE MIXTE, LUMINOSITE ET MODULARITE**



Crédit photo : Phénix

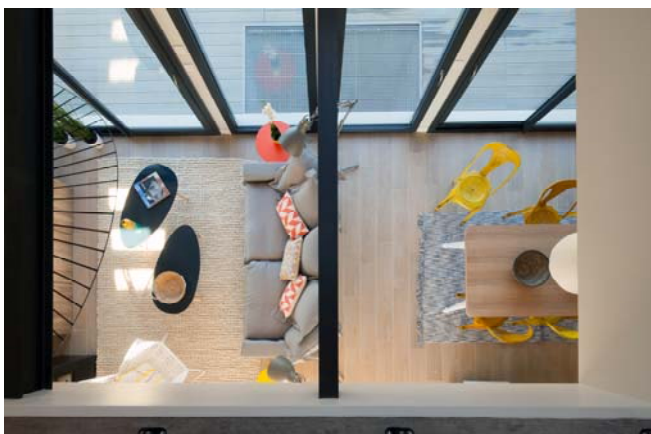
VISITE VIRTUELLE EN CLIQUANT SUR LE LIEN SUIVANT :
<http://www.maisons-phenix.com/visite-virtuelle-volumes/id/80395>

VISUELS ET REPORTAGES DISPONIBLES SUR SIMPLE DEMANDE AUPRÈS DU SERVICE DE PRESSE :

CABINET VERLEY - Contacts : DJAMELA BOUABDALLAH et EMILIE SAINT-PIERRE
Tél. : 01 47 60 22 62 - Fax : 01 47 81 38 68
djamela@cabinet-verley.com - emilie@cabinet-verley.com - www.cabinet-verley.com

Leader sur le marché de la construction de la maison individuelle industrialisée, PHENIX* s'engage depuis plus de 65 ans en faveur de l'accès à une propriété confortable et de qualité, **pour le plus grand nombre**. Force d'innovation en architecture et organisation des espaces, cette marque du Groupe GEOXIA** développe la nouvelle ligne de maisons VOLUME^S. Gage de design et de savoir-faire technique, elle s'illustre par ses jeux de couleurs et de matériaux en façade, ses espaces découverts, son déplaçonnage, sa cuisine dînatoire ouverte sur séjour et sa fluidité de circulation. Pensée pour les familles aspirant à un habitat dans l'air du temps, cette maison au nom évocateur procure **une profonde sensation de liberté** : architecturale, d'aménagement, de créativité, d'espace, de lumière, de décoration et de choix d'équipements.

■ LIBERTE ARCHITECTURALE



Crédit photo : Phénix

Son architecture singulière se caractérise par un style mixte, fondé sur un **jeu de volumes**. Imbriqués les uns aux autres, ils **alternent toiture à pente et toiture plate**. Constituant une réponse adaptée aux envies et besoins de chaque client, VOLUME^S **multiplie les possibilités** en fonction des spécificités régionales et du budget.

Véritable signature de la ligne, les larges ouvertures vitrées qui longent le séjour et la cuisine, créent un dialogue permanent entre intérieur et extérieur. Synonymes de confort, elles laissent pénétrer **la lumière naturelle**.

■ LIBERTE D'AMENAGEMENT

Disponible à partir de 90 m², VOLUME^S se décline en trois versions :

- **de plain-pied** avec un accès direct au jardin depuis toutes les pièces, pour ceux qui apprécient la vie «dedans/dehors»,
- **à étage**, pour une séparation claire des espaces jour et nuit. Le foyer peut disposer **d'une terrasse accessible**, sur toiture plate, pour aménager un salon d'été avec vue sur le jardin,
- **à combles aménageables**, une conception idéale pour les jeunes couples et leurs futurs enfants ou en situation de mixité intergénérationnelle.



Crédit photo : Phénix

* Créée en 1946, PHENIX est une marque nationale leader sur le marché de la maison individuelle industrialisée, avec un procédé de construction unique et breveté. Empreinte d'une démarche d'accompagnement à toutes les phases du projet, elle propose un habitat tendance alliant durabilité, fiabilité et solidité. Ses méthodes industrielles favorisent l'optimisation des coûts et des délais, facilitant au plus grand nombre l'accès à la propriété, au confort et à la qualité. <http://www.maisons-phenix.com/>

** Créé en 1946, le Groupe est l'un des leaders de la construction de maisons individuelles en France avec 11 marques (3 nationales : PHENIX, MAISON FAMILIALE et MAISON CASTOR et 8 régionales : MAISON BRIOT, MAISONS AURA, MAISONS TOIT D'AZUR, MAISONS CLIO, MAISONS CLAIRLANDE, MAISONS CLAIRLANDE BOIS, LES DEMEURES DE LA COTE D'ARGENT et ROUQUIE CONSTRUCTIONS). Il couvre l'ensemble des métiers impliqués dans la conception et la construction. À travers sa marque PHENIX ÉVOLUTION, il présente une offre d'entretien, de rénovation et d'extension de maisons existantes. Précurseur et engagé dans une démarche environnementale, GEOXIA propose depuis 2007 des maisons labellisées BBC Effinergie. www.geoxia.fr

■ LIBERTE DE CREATION

VOLUME^S autorise une grande liberté architecturale, avec la possibilité d'opter pour une toiture exclusivement plate, pour un style résolument moderne ; ou d'associer toiture plate et toiture inclinée dans un esprit original.



Étage, toiture plate et inclinée - Nord
Crédit photo : Phénix



Plain-pied, toiture plate - Sud
Crédit photo : Phénix

Jouant sur les couleurs et les matériaux, la façade extérieure confère un design tendance. Le choix de l'habillage extérieur s'effectue parmi les :

- **briques** une sélection de 25 coloris qui s'intègrent aux créations contemporaines et confèrent du caractère et du relief,
- **bardages bois** une matière qui apporte un aspect naturel à l'extérieur et qui offre une variété de plus de 10 couleurs,
- **panneaux composites** un matériau facile d'entretien et durable, qui accentue le design de la maison. Au total, 12 teintes allant du bleu au gris, en passant par le terra cotta et le marron,
- **panneaux en terre cuite** résistante au vent et aux chocs, la terre cuite perdure sous la patine du temps. Lisse, strié ou sable, le panneau se décline en 15 couleurs.

■ LIBERTE D'ESPACE ET DE LUMIERE

VOLUME^S est conçue à partir du procédé* de construction original et breveté développé par PHENIX. Moderne, il permet de développer **des espaces volumineux, des plans ouverts et des hauteurs sous plafond**. Clin d'œil à ce savoir-faire historique, des **poutres en acier apparent**, faisant partie intégrante de la structure, apportent un look industriel à VOLUME^S.

Caractéristique distinctive commune à tous les modèles VOLUME^S, **une double baie vitrée et de multiples portes-fenêtres** :

- L. 1 m x H. 2,25 m pour les portes-fenêtres 1 vantail,
- L. 2,20 m x H. 2,25 m pour les baies coulissantes 2 vantaux.

Quel que soit le moment de la journée, ces ouvertures emplissent les pièces de lumière et prolongent l'espace intérieur vers la terrasse ou le jardin. **Un vide sur séjour avec un puits de lumière** peut être créé afin de bénéficier d'une mezzanine et de capitaliser sur l'esprit «VOLUME^S».



Crédit photo : Phénix



Crédit photo : Phénix



Crédit photo : Phénix

* La maison marie une structure en acier paratonnerre, anti-sismique et 100 % recyclable à des dalles de béton fibré de bois issu de forêts gérées durablement. Fabriqués et pré-assemblés en usine, les éléments industriels sont livrés et montés sur le terrain par une équipe PHENIX. Les délais de construction sont optimisés grâce à un montage rapide.

■ LIBERTE DECORATIVE

Les espaces décloisonnés, la séparation claire des espaces de vie jour et nuit ou encore la cuisine dînatoire ouverte sur séjour multiplient la liberté décorative de l'habitat.



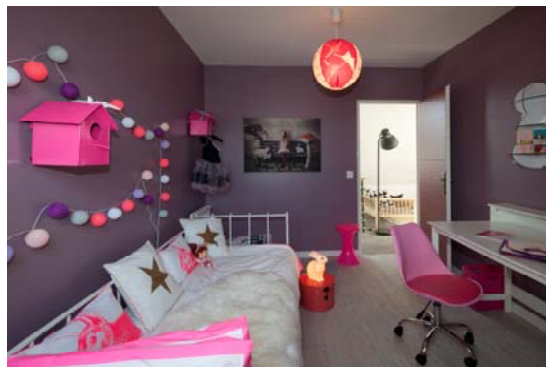
Crédit photo : Phénix



Crédit photo : Phénix



Crédit photo : Phénix



Crédit photo : Phénix

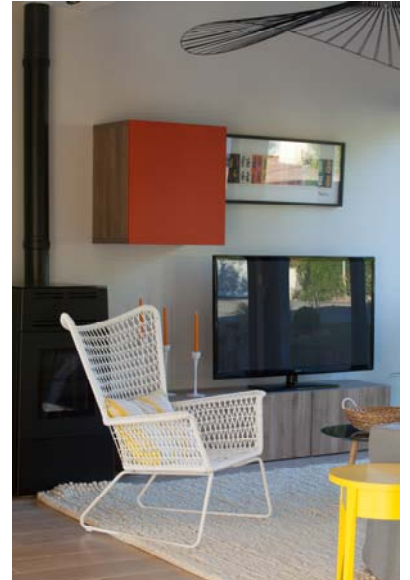


Crédit photo : Phénix

■ LIBERTE DE CHOIX D'EQUIPEMENTS

Pensée pour le confort des habitants, une **sélection d'options et d'équipements** enrichissent la personnalisation :

- porte d'entrée contemporaine et vitrée,
- portes intérieures élégantes gravées ou coulissantes,
- escalier design,
- prises et interrupteurs modernes,
- domotique : variateur de lumière, programmation précise du chauffage selon les zones, système anti-intrusion, pilotage de volets roulants,
- solutions d'énergie avec eau chaude sanitaire (ECS) par ballon thermodynamique : chauffage gaz par radiateurs (avec 4 m² de capteurs solaires pour l'ECS), chauffage gaz par radiateurs, chauffage pompe à chaleur AIR/AIR, chauffage pompe à chaleur AIR/EAU, chauffage poêle à granulés bois (appoint par panneaux rayonnants).



Crédit photo : Phénix

CARACTERISTIQUES VOLUME^S

SURFACE	A partir de 90 m ²
NOMBRE DE CHAMBRES	A partir de 3
BUDGET	A partir de 120 200 € TTC pour une maison plain-pied 3 chambres de 91 m ² , 1 module toit plat non accessible 145 400 € TTC pour une maison à combles de 117 m ² , 4 chambres et 1 module toit plat Option déplafonnement intégrant 4 fenêtres de toit, le garde-corps et la mezzanine : 10 380 € TTC Option toit accessible de 66 m ² avec revêtement de sol en caillebotis : 8 830 € TTC