

INFORMATION PRESSE MARS 2014

## **MAISON FAMILIALE FAIT PEAU NEUVE !**

### **CO-CONCEPTION, INSPIRATION ET SÉRÉNITÉ**

<http://www.maisonfamiliale.com/>



Crédit photo : Maison Familiale



Crédit photo : Maison Familiale

**VISUELS DISPONIBLES SUR SIMPLE DEMANDE AUPRÈS DU SERVICE DE PRESSE :**

**CABINET VERLEY** - Contacts : DJAMÉLA BOUABDALLAH - EMILIE SAINT-PIERRE

Tél. : 01 47 60 22 62 - [djamela@cabinet-verley.com](mailto:djamela@cabinet-verley.com) - [emilie@cabinet-verley.com](mailto:emilie@cabinet-verley.com) - [www.cabinet-verley.com](http://www.cabinet-verley.com)

Depuis 65 ans, 100 000 familles ont déjà fait confiance à MAISON FAMILIALE\*, l'un des premiers constructeurs de maisons traditionnelles du marché français. Aujourd'hui, la marque fait peau neuve et propose une toute nouvelle approche de la construction, fondée sur les principes de la «**Co-conception**» et de la «**Sérénité**». Entièrement repensée pour le «*bonheur des familles*», elle est dédiée aux familles actrices de leur projet, qui souhaitent construire une maison qui leur ressemble et adaptée à leur style de vie.

«*Ce n'est pas une maison, c'est la vôtre*», telle est la nouvelle promesse de MAISON FAMILIALE. Appuyant son approche sur **l'écoute, l'accompagnement et la sérénité**, le constructeur se distingue comme un véritable conseiller. Que le client souhaite un séjour traversant donnant sur le jardin, une cuisine ouverte ou fermée, qu'il préfère l'intimité d'une suite parentale ou la simplicité d'une chambre confortable..., MAISON FAMILIALE répond à chaque attente en proposant des **idées d'aménagements**.



Crédit photo : Maison Familiale

Inscrite dans une démarche de satisfaction client, MAISON FAMILIALE dévoile ses nouveautés :

- **LE CONTRAT QUALITÉ MAISON FAMILIALE.** Pour le bien-être des clients, il garantit le respect de cinq engagements qui assurent une maison pratique, saine, sûre, confortable et esthétique. Ce contrat se distingue en deux axes : la conception des plans, les prestations et équipements,
- **son offre élargie de services et de garanties, LE CONTRAT SÉRÉNITÉ MAISON FAMILIALE.** Il répond aux valeurs d'accompagnement, de qualité du produit et des services, sur lesquelles s'engage la marque. Ce contrat propose notamment **une assurance REVENTE inédite sur le marché**, qui garantit, en cas d'imprévu, la revente au prix d'achat dans les cinq années qui suivent la livraison,
- **son procédé de construction avec le bloc ECO-PERFORMANT MAISON FAMILIALE.** Ce nouveau matériau est **deux fois plus performant qu'un parpaing standard**, grâce à sa composition en pierre ponce. Il optimise le confort thermique en hiver comme en été. Sa conception calibrée et son système de pose collée dit «à joint mince» permettent une précision de mise en œuvre lors de la construction et une meilleure étanchéité à l'air.

*\* Marque nationale du Groupe GEOXIA créée il y a 65 ans. Avec 100 000 maisons construites et environ 1 500 projets par an, elle dispose de 50 points de vente répartis sur tout le territoire. Son bureau d'études et son département Recherche & Développement étudient les nouvelles solutions en matière d'isolation, de confort et d'économies d'énergie. Des architectes conçoivent des réponses adaptées aux modes de vie d'aujourd'hui.*

## ■ LE CONTRAT QUALITÉ MAISON FAMILIALE : CONFORT ET BIEN-ÊTRE

### ➔ LE RESPECT DE CINQ ENGAGEMENTS

Afin d'apporter confort et bien-être à la famille, le CONTRAT QUALITÉ MAISON FAMILIALE garantit un habitat :

<b>PRATIQUE</b>	MAISON FAMILIALE réfléchit avec ses clients pour intégrer un maximum de rangements et d'espaces malins. Les matériaux et les équipements sont adaptés aux besoins des familles et faciles d'entretien.
<b>SAIN</b>	Chacune des constructions est réalisée sur vide sanitaire, pour un habitat sain et durable. Les normes et les labels qui les encadrent assurent une maison économe en énergie, orientée de manière optimale et lumineuse.
<b>SÛR</b>	Toutes les maisons sont équipées d'un boîtier ZENBOX qui offre la sécurité du foyer, avec un système d'alarme, et le suivi des consommations énergétiques.
<b>CONFORTABLE</b>	Chaque pièce est conçue pour le bien-être des familles, avec un maximum de lumière, d'espace et de confort acoustique.
<b>ESTHÉTIQUE</b>	MAISON FAMILIALE soigne les finitions extérieures et intérieures, en proposant un large choix de prestations et d'équipements.

## → INSPIRATIONS POUR L'AMÉNAGEMENT INTÉRIEUR

Plaçant au cœur de la conception l'espace, le confort et la lumière, **MAISON FAMILIALE crée, avec chaque client, leur habitat selon leurs besoins.** Comme il n'est pas toujours facile de se projeter dans son futur intérieur, le constructeur propose, afin de les guider, des **idées d'aménagement, sur lesquelles les familles peuvent s'inspirer** pour personnaliser leur maison.

### UN ACCUEIL CONVIVAL

Dessinée selon les goûts de chacun, l'entrée peut être ouverte, fermée, avec verrière ou claustra. Pour déposer ses clés et son manteau, se laver les mains ou recevoir convivialement ses hôtes, **MAISON FAMILIALE propose des espaces astucieux. Un vestiaire peut être intégré à l'entrée, comprenant un dressing, des toilettes et un lave-main indépendants.**



Inspiration d'entrée - Verrière  
Crédit photo : Maison Familiale



Inspiration d'entrée - Claustra  
Crédit photo : Maison Familiale



Inspiration de vestiaire  
Crédit photo : Maison Familiale

### UNE CUISINE À AMÉNAGER LIBREMENT

Ouverte sur le séjour, semi-ouverte avec une cloison afin de délimiter l'espace tout en conservant la vue sur le séjour, avec un îlot central ou fermée pour préserver la tranquillité... **MAISON FAMILIALE propose de nombreuses idées pour concevoir librement la cuisine.**

Le constructeur a imaginé, pour les familles qui le souhaitent, **un cellier**, relié par une porte coulissante et doté des branchements nécessaires pour le lave-linge et le sèche-linge, ou encore les équipements d'eau chaude et de chauffage. Si le plan comprend un garage, une porte communicante peut être installée. Pratique pour décharger les courses !

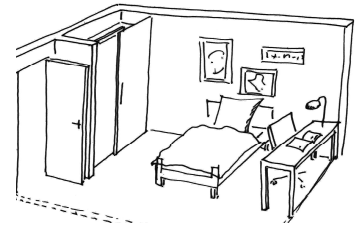


Inspiration cuisine ouverte  
Crédit photo : Maison Familiale

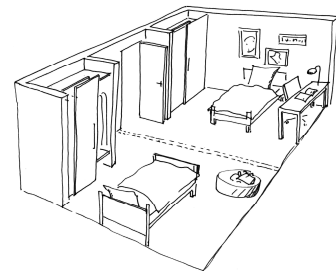
## À CHACUN SA CHAMBRE !

MAISON FAMILIALE dessine des chambres pratiques et évolutives selon les besoins de la famille :

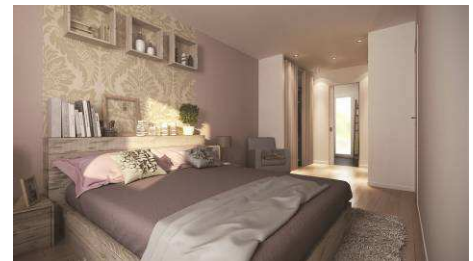
- **pour les adeptes du confort : la chambre simple** permet l'aménagement d'un rangement, grâce à une tête de cloison,
- **pour les projets futurs : la chambre *twin*** peut être divisée en deux. Elle est équipée de deux fenêtres, de deux emplacements de rangements et d'une surface généreuse. Ainsi, il suffit d'ajouter une **cloison séparatrice** pour créer une deuxième chambre,
- **pour les couples en quête d'intimité : la suite parentale** dispose de son propre dressing, avec deux linéaires de rangements, et de sa salle d'eau privative.



Croquis d'inspiration - Chambre simple  
Crédit photo : Maison Familiale



Croquis d'inspiration - Chambre twin  
Crédit photo : Maison Familiale



Inspiration suite parentale  
Crédit photo : Maison Familiale

## LES SALLES DE BAIN ET D'EAU : DES BULLES DE BIEN-ÊTRE À PERSONNALISER

La salle de bain peut être dotée de deux lavabos, d'une baignoire et d'une douche avec receveur extra-plat. Dans la suite parentale, MAISON FAMILIALE préconise une douche à l'italienne avec deux lavabos. Pour les enfants en quête d'indépendance, le constructeur conseille une salle d'eau reliant leurs deux chambres. MAISON FAMILIALE recommande également un second toilette en plain-pied à partir de trois chambres et une deuxième salle d'eau à partir de quatre chambres.



Inspiration salle de bain - Douche à l'italienne et baignoire  
Crédit photo : Maison Familiale



## ➔ DES FINITIONS EXTÉRIEURES ET INTÉRIEURES NOMBREUSES ET SOIGNÉES

MAISON FAMILIALE propose un panel de finitions extérieures et intérieures pour apporter à la maison un **caractère unique** et adapté aux besoins et goûts de la famille.

### EXTÉRIEUR :

La maison s'habille de lignes dessinées dans l'enduit, conférant une allure élégante à l'ensemble. Son architecture s'adapte aux identités régionales, avec un débord sous forme de corniches dans le Nord et de génoises dans le Sud. De nombreuses ouvertures sont préconisées pour laisser pénétrer la lumière, prolonger la vue et apporter une touche de modernité : fenêtre panoramique, grande baie vitrée, porte-fenêtre, fenêtre oscillo-battante...

Style classique ou moderne ? Besoin d'un abri pour le véhicule ? MAISON FAMILIALE propose également :

- des coloris d'enduits variés pour la façade,
- un garage pour automobile, rangements à vélos et/ou atelier de bricolage et jardinage,
- une terrasse extérieure au rez-de-chaussée,
- des volets battants pour un style classique ou roulants pour une touche de modernité,
- des accessoires de gouttière,
- une pergola pour se protéger du soleil et créer un espace intimiste,
- un carport en bois pour abriter le véhicule,
- un détecteur de présence,
- un laquage des portes de garage et d'entrée.



Lignes dessinées dans l'enduit  
Crédit photo : Maison Familiale



Idée d'ouvertures  
Crédit photo : Maison Familiale

### INTÉRIEUR :

Pour s'épanouir librement dans chaque pièce de la maison, MAISON FAMILIALE décline de multiples choix :

- menuiseries aluminium ou PVC,
- motorisation des ouvertures,
- intégration des blocs de volets,
- portes post-formées,
- carrelage, parquet, moquette ou vinyl pour les sols,
- peinture intérieure,
- escalier en U avec contremarche et rampe contemporaine ou escalier droit sans contremarche avec barreaudage métallique, pour l'accès à l'étage,
- appareillage électrique,
- domotique : gestion par smartphone des ouvertures, de la lumière et du chauffage,
- coloris et matières diversifiées pour le mobilier de salle de bain, en simple ou double vasque,
- appareillage sanitaire : douche à l'italienne pour gagner de l'espace, baignoire idéale pour les enfants, choix du design de la baignoire et de la robinetterie, toilettes design ou suspendus.



Inspiration d'aménagement intérieur  
Crédit photo : Maison Familiale

## ■ LE CONTRAT SÉRÉNITÉ MAISON FAMILIALE : LA SÉCURITÉ TOUT AU LONG DU PROJET

Qu'est-ce qui m'assure que mon projet va se réaliser en toute sérénité ? Comment être sûr que ma maison sera de qualité dans la durée ? Qu'est-ce qui m'assure que je suis protégé en cas d'imprévu ? Telles sont les interrogations auxquelles répond le nouveau CONTRAT SÉRÉNITÉ de MAISON FAMILIALE. Gage de tranquillité et de sécurité, il **protège le client tout au long de la construction et au-delà**, avec un **accompagnement personnalisé**, un respect des normes et des réglementations, un service après-vente performant et des assurances offertes.

### → UN ACCOMPAGNEMENT À CHAQUE ÉTAPE

**Pour chaque étape du chantier, un interlocuteur unique et spécialisé** : le Conseiller Commercial, de la prise de contact à l'ouverture du chantier, et le Conducteur de Travaux, de l'ouverture à la livraison, avec quatre visites programmées. Leurs coordonnées (portable et mail) sont systématiquement communiquées, pour une prise en compte sous 24 heures. **Dans le mois qui suit la livraison, un technicien Service Après-Vente** effectue une visite de contrôle dans la maison.

### → UNE QUALITÉ CERTIFIÉE

Le nouveau bloc innovant ECO-PERFORMANT MAISON FAMILIALE est deux fois plus performant qu'un parpaing standard grâce à sa composition en pierre ponce, offrant un meilleur confort thermique hiver comme été. La qualité de la construction est garantie par le choix rigoureux des matériaux et le savoir-faire des artisans locaux. Conforme aux exigences de la **RT 2012** et labellisée **NF**, MAISON FAMILIALE s'engage sur la qualité des services proposés, en amont, pendant et après les travaux.

### → DES GARANTIES ET SERVICES

Le propriétaire bénéficie de **l'assurance-revente. Inédite**, elle garantit la revente au prix d'achat dans les cinq ans après la livraison, indispensable en cas de coup dur ou d'accident de la vie.

Engageant une livraison au prix et au délai convenus, le Contrat de Construction Maison Individuelle (CCMI) inclut **la garantie de remboursement** des sommes versées en cas de rétractation. La **garantie décennale** protège pendant 10 ans contre les malfaçons de construction. La **garantie biennale** couvre le bon fonctionnement des équipements. **L'assurance Dommages Ouvrages** est également intégrée au contrat. Obligatoire, elle peut représenter jusqu'à 5 % du prix de vente.

## BUDGET

À partir de 1 200 €/m<sup>2</sup> pour une maison de 96 m<sup>2</sup>  
à étage, avec 3 chambres



Crédit photo : Maison Familiale

### À propos du Groupe GEOXIA - [www.geoxia.fr](http://www.geoxia.fr)

Créé en 1946, le Groupe GEOXIA est l'un des leaders de la construction de maisons individuelles en France avec 11 marques nationales et régionales. Il couvre l'ensemble des métiers impliqués dans la conception et la construction. À travers sa marque PHÉNIX ÉVOLUTION, il présente une offre d'entretien, de rénovation et d'extension de maisons existantes. Précurseur et engagé dans une démarche environnementale, GEOXIA propose depuis 2007 des maisons labellisées BBC Effinergie.